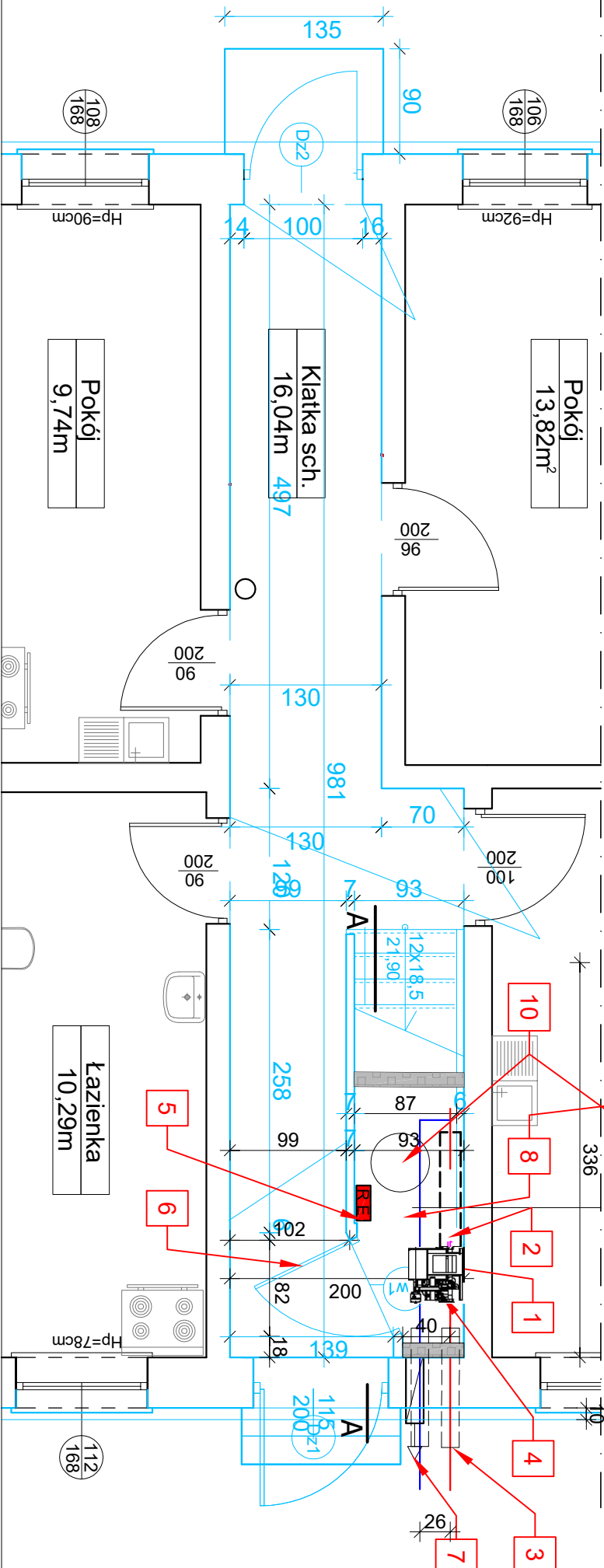
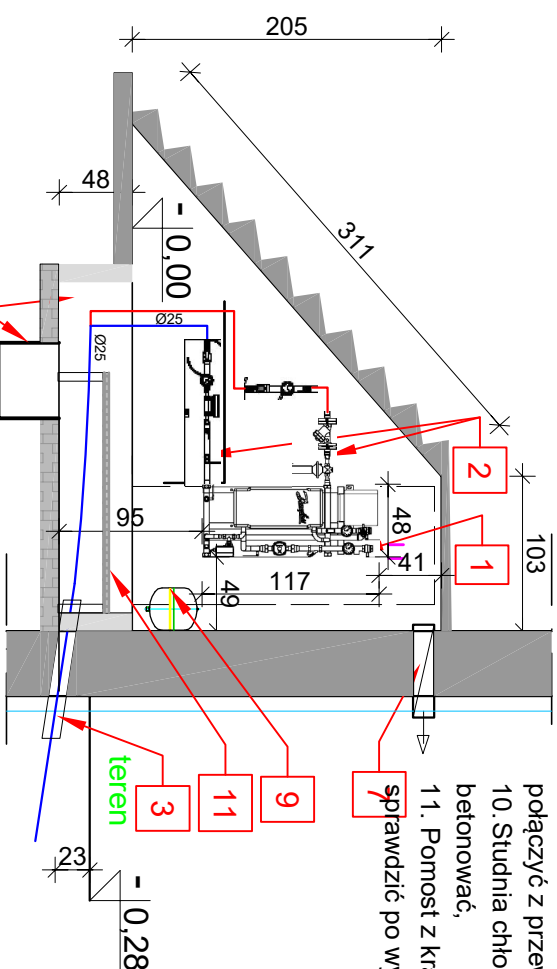
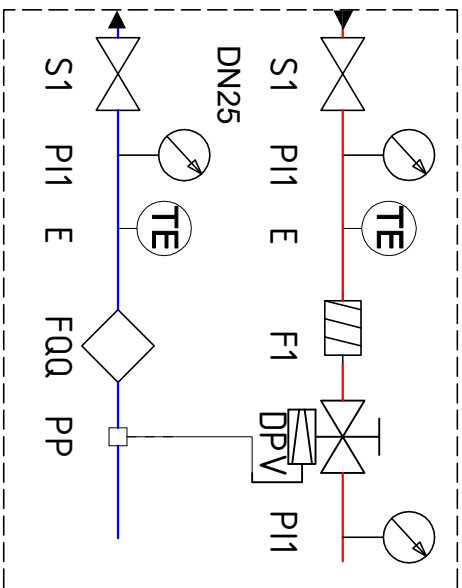


WYKAZ PRAC BUDOWLANYCH DO WYKONANIA PRZED
MONTAŻEM WĘZŁA:

LEGENDA:

1. Kompakto

1. Stare tynki na ścianach pomieszczenia zastąpić nowymi tynkami cementowo-wapiennymi, o ile to możliwe wcześniej wykonać otwory dla prowadzenia instalacji.
 2. Obniżenie posadzki w pomieszczeniu węża
 3. Wykonanie studni schładzającej-chłonnej - dna nie betonować,
 5. Przewód wentylacji wywiewnej i nawiewnej,
 6. Remont posadzki, spadek posadzki min 1 % w kierunku studni,
 7. Wymurowanie ścian i wykonanie stropu pomieszczenia węża wg dokumentacji budowlanej budynku,
 8. Zamontowanie drzwi do węża - stalowych z zamkiem patentowym oraz kratką nawiewną na dole, otwierane na zewnątrz pod naciskiem wg projektu budowlanego budynku.
 6. Podłoga i cokoł z płytek lastrykowych o jasnym kolorze,
 7. Jednokrotne malowanie pomieszczenia na jasny kolor farbami wodoodpornymi, drugi raz po zakończeniu montażu urządzeń węża,
 8. Instalacje elektryczne - zabezpieczenie przed porażeniem prądem oświetlenie pomieszczenia węża.
- A - A**



TEMAT:		
Roboty budowlane związane z remontem i rewitalizacją budynku mieszkalnego wielorodzinnego przy ulicy Daszyńskiego 5 w Nowym Dworze Mazowieckim		
ADRES BUDOWY:	ul. Ignacego Daszyńskiego 5 05-100 Nowy Dwór Mazowiecki działka nr ewid. 48	
INWESTOR:	Urząd Miejski w Nowym Dworze Mazowieckim ul. Zakroczyńska 3 05-100 Nowy Dwór Mazowiec	
PRZEDMIOT RYSUNKU:	Nr rysunek	
RZUT I PRZEKRÓJ WĘZŁA CIEPLNEGO		2
STADIUM:	PROJEKT WYKONAWCZY	Skala: 1:50
	Specjalności:	Imię i nazwisko:
Projektant:	Instalacyjno-inżynieria	mgr inż. Mateusz Milewski nr upr.: 7342/Cie-208/94
Sprawdził:		
Współpraca:		
DATA:		Nr str.: